



## II. Экспликация площади земельного участка

Площадь участка				Незастроенная площадь									
По документам	по фактическому использованию	В том числе		Твердые покрытия			Площадки оборудованные		грунт	Под зелеными насаждениями			
		застроенная	незастроенная	проезда	тротуара	прочие	детские	спортивные		Придомовый сквер	Газон с деревьями	Газоны Цветники клумбы	Плодовый сад
1	2	3	4	5	6	7	8	9	10	11	12	13	14
25849	25849	771,3	25 107,7	3736,7	1490,5	-	есть	есть	-	-	есть	есть	-

# ТЕХНИЧЕСКОЕ ОПИСАНИЕ

на жилой дом № 27, корпус 1      ГП-2  
По ул. (пер.) Дамбовская  
Город Тюмень

## I. Общие сведения

Владелец \_\_\_\_\_

Серия, тип проекта \_\_\_\_\_

переоборудовано

Год постройки 2023 в \_\_\_\_\_

надстроено

Год последнего капитального ремонта \_\_\_\_\_

Число этажей 24, в т. ч. Подземный этаж-1

Число лестниц 1 шт., их уборочная площадь 384,0 кв.м.

Уборочная площадь общих коридоров и мест общего пользования 2980,0 кв.м.

Средняя внутренняя высота помещений 2,70 Строительный объём 53161,9 куб.м.

Общая площадь дома 15116,6 кв.м.

Общая площадь помещений дома 14343,1 кв.м.

Из них: а) жилые помещения: общая площадь квартир 9252,3 кв.м.

площадь квартир 9252,3 кв.м.

в том числе жилой площади 4238,7 кв.м.

## Распределения жилой площади

№ пп	ЖИЛАЯ ПЛОЩАДЬ НАХОДИТСЯ	Количество		Жилая площадь	Текущие изменения						
		жилых квартир	жилых комнат		Количество		Жилая площадь	Количество		Жилая площадь	
					жилых квартир	жилых комнат		жилых квартир	жилых комнат		
1.	В квартирах	231	315	4238,7							
2.	В помещ.коридор. системы										
3.	В общежитиях										
4.	Служебная жилая площадь										
5.	Маневренная жилая площадь										
<b>Из общего числа жилой площади находится:</b>											
6.	а) в мансардах										
	б) в подвалах										
	в) в цокольных этажах										
	г) в бараках										

## Распределение квартир по числу комнат (без общежит. коридорн. сист.)

№ пп	КВАРТИРЫ	Число квартир	Их жилая площадь	Текущие изменения			
				число квартир	их жилая площадь	число квартир	их жилая площадь
1.	Студии	84	1622,8				
2.	Однокомнатные	84	1016,7				
3.	Двухкомнатные	42	922,6				
4.	Трехкомнатные	21	676,6				
	Всего	231	4238,7				

**б) Нежилые помещения: полезная площадь** 1792,0 кв.м.

№ пп	КЛАССИФИКАЦИЯ ПОМЕЩЕНИЙ	Основная		Вспомог.		Текущие изменения							
		общая	арендуем	общая	арендуем	основная		вспомогат.		основная		вспомогат.	
						общая	арендуем	общая	арендуем	общая	арендуем	общая	арендуем
1.	Нежил.пом.	471,0											
2.	Торговая												
3.	Офис												
4.	Кладовые												
5.	Бытового обслуж.												
6.	Гаражи												
7.	Учрежденческая												
8.	Обществ.питания												
9.	Школьная												
10.	Учебно-научная												
11.	Лечебносанитарная												
12.	Спорт.-оздоровит.												
13.	Театр.и зрел.предпр.												
14.	Творч.мастерские												
15.	Свободного назначения												
	Итого:	471,0											

**В том числе площадь, используемая жилищной конторой для собственных нужд ( 1321,0 кв.м.)**

№ пп	ИСПОЛЬЗОВАНИЕ ПОМЕЩЕНИЙ	Основная	Вспомог.	Текущие изменения			
				основная	вспомогат	основная	вспомогат
1.	Учрежденческая						
	а) жилищная контора						
	б) комн. детск. дружин и др.						
2.	Культурно-просветительная						
3.	Прочая						
	а) Техническое помещение	1157,5					
	б) электрощитовая	12,2					
	в) ИТП	59,2					
	г) Водомерный узел. Насосная	22,3					
	д) КУИ	5,3					
	е) Узел связи	6,6					
	ж) Газовая блочная котельная	39,2					
	з) Машинное помещение	18,7					
	Итого:	1321,0					





### III. Техническое описание здания (строения)

Число этажей 24

№ пп.	Наименование конструктивных элементов	Описание конструктивных элементов (материал, конструкция, отделка и прочее)		
1	Фундаменты	Свайно - плитный		
2	а) наружные и внутренние стены б) перегородки	А) Смешанные: Наружные стены 3-х слойной конструкции: Наружная облицовка - кирпич с утолщением наружной стенкой; Утеплитель - легкие гидрофобизированные теплоизоляционные плиты; Внутренний слой - керамзитобетонный блок Б) Перегородки толщиной 90 мм из камня керамзитобетонного стенового пустотелого, толщиной 190 из камня керамзитобетонного стенового полнотелого; на цементно-песчаном растворе.		
3	перекрытия	чердачные		
		междуэтажные	Монолитные железобетонные	
		подвальные	Монолитные железобетонные	
4	Крыша	Плоская рулонная с внутренними водостоком		
5	Полы	В квартирах цементно-песчаная стяжка. В местах общего пользования цементно-песчаная стяжка, керамогранитная плитка		
6	Проемы	оконные	Из ПВХ профилей	
		дверные	Противопожарные; Стальные; Из ПВХ профилей	
7	Отделочные работы Наруж.отделка архитек.оформл., а) _____ б) _____ в) внутренняя отделка а) _____ б) _____	А) Декоративно-защитная штукатурка  В) Чистовая отделка продаваемых помещений выполняется собственником помещения. Отделка стен в квартирах черновая - однослойная штукатурка из сухих смесей. Отделка стен в местах общего пользования водоэмульсионная покраска		
8	Санитарно- и электрические работы	Центральное отопление	да	
		Печное отопление	нет	
		Водопровод	да	
		Электроосвещение	да	
		Радио	нет	
		Телефон	да	
		Телевидение	да	
		ванны	с газ.колон.	нет
			с дров. колонк.	нет
			с горячим водоснаб.	да
		Горячее водоснаб.	да	
		Газоснабжение	да	
		Мусоропровод	нет	
Лифты	да			
Канализация	да			
9	Крыльца, лестницы	да		

#### IV. Техническое описание холодных пристроек и тамбуров

Литер по плану	Назначение	Этажность	Описание конструктивных элементов и их удельные веса										№ сборника	№ таблицы	Удельн.вес оцен.объекта в %	Износ в процентах	
			фундамент	стены и перегородки	перекрыт.	крыша	полы	Проемы		отделочные работы	внутрен. санитарно.электро тех. устройства	прочие работы					
								оконные	дверные								

#### V. Исчисление восстановительной и действительной стоимости основной части строения и пристроек в ценах 1991 г.

Литер по плану	Наименование строений и пристроек	№ сборника	№ таблицы	Стоимость по таблице	Поправки к стоимости в коэффициентах								Стоимость ед. изм. после прим. поправ. коэф.	Объем или площадь	Восстановит. стоим., в рублях	% износа	Действит. стоимость в руб.
					удельный вес строения	на высоту помещения	на средн. площадь квартиры	климатич. коэф	коэфф. удорожания	на электроплиты	на этажность						
<b>Всего</b>																	

#### Текущие изменения внесены

Работу выполнил	"15" 09 2023 г.	"__" ____ 20__ г.	"__" ____ 20__ г.	"__" ____ 20__ г.
Кадастровый инженер	Нейгебауэр А.Е.			















































































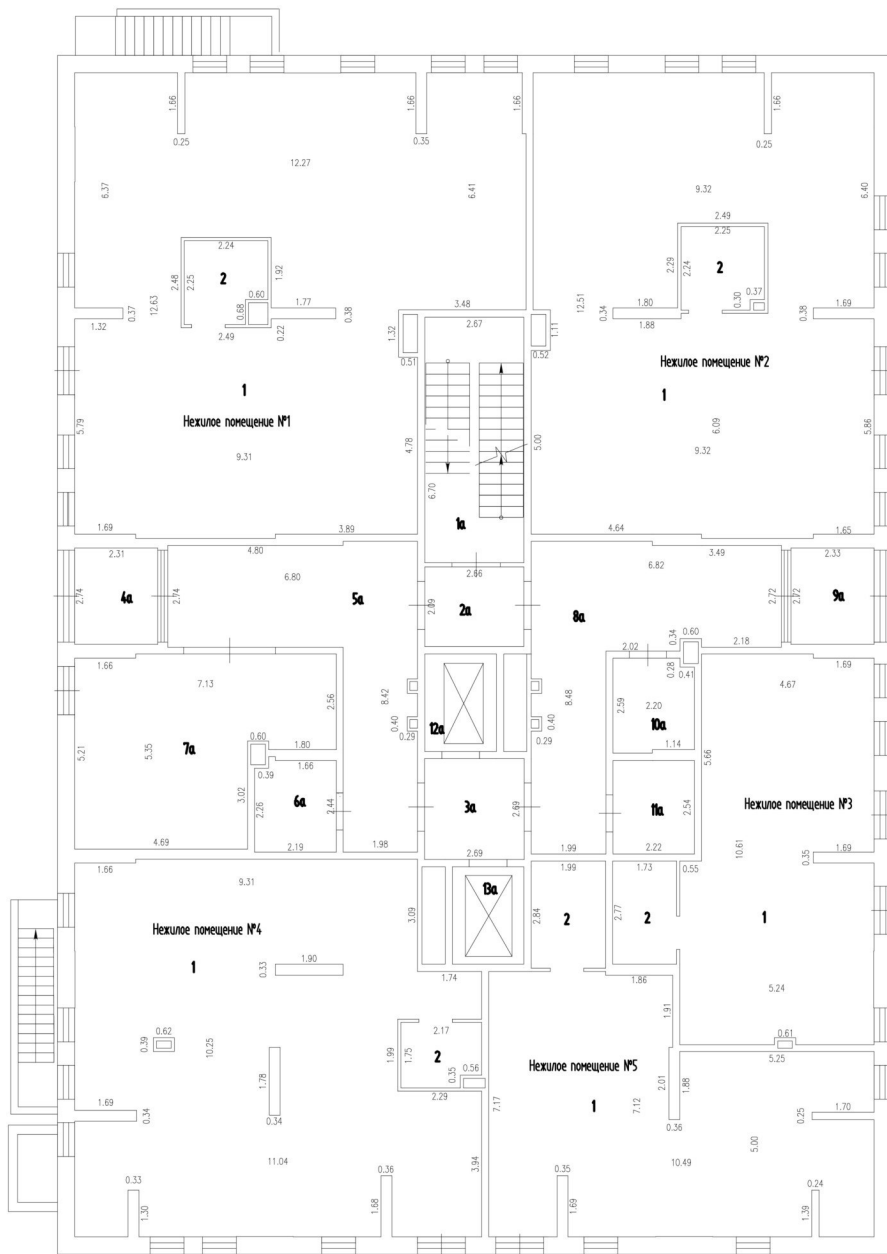









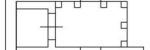


# План этажа 1 этаж

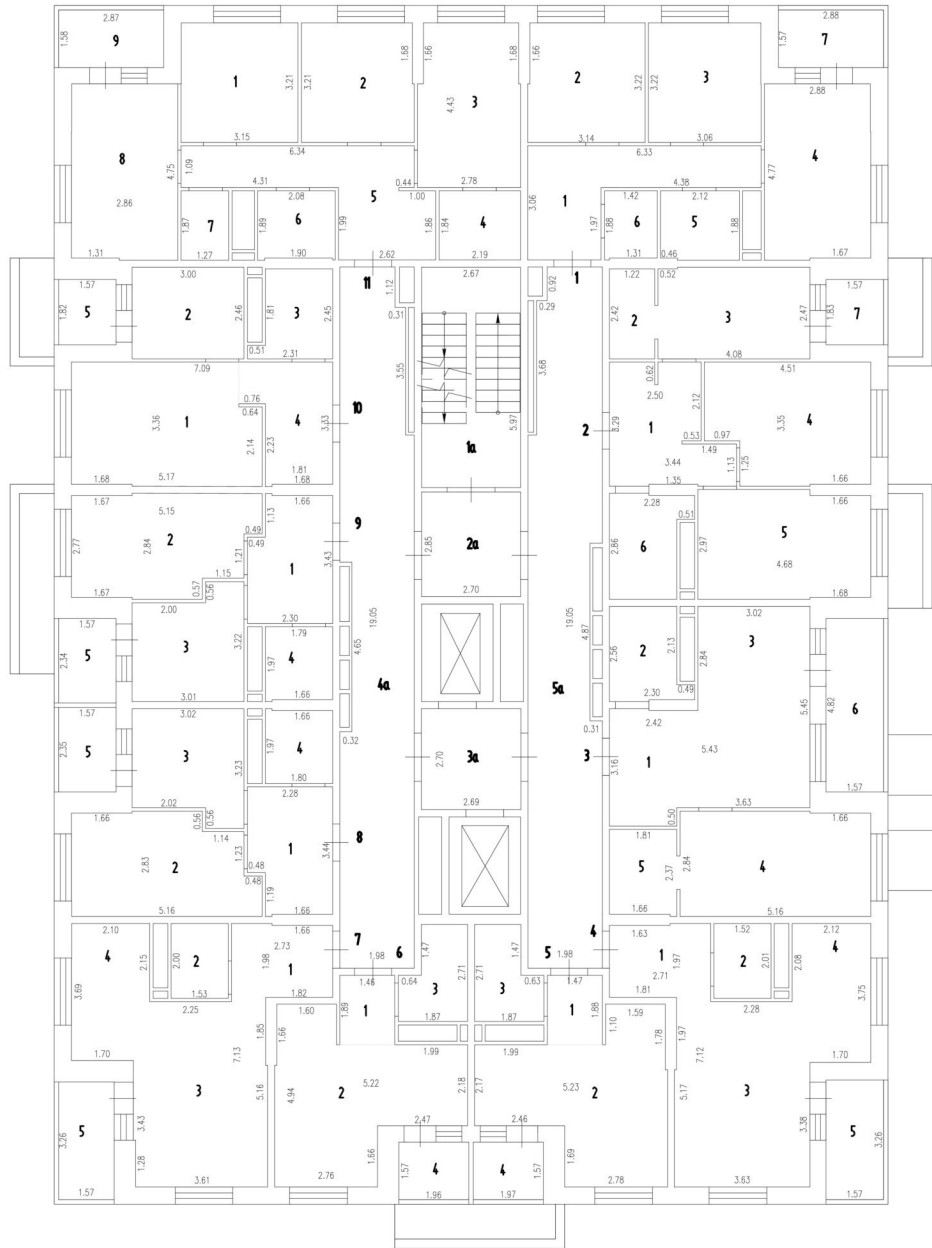


Масштаб 1:200

## Условные обозначения




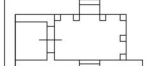
-  — Стена с окном и дверью
-  — Лестница
-  — Остекленная дверь
-  — Терраса

# План этажа 2 этаж

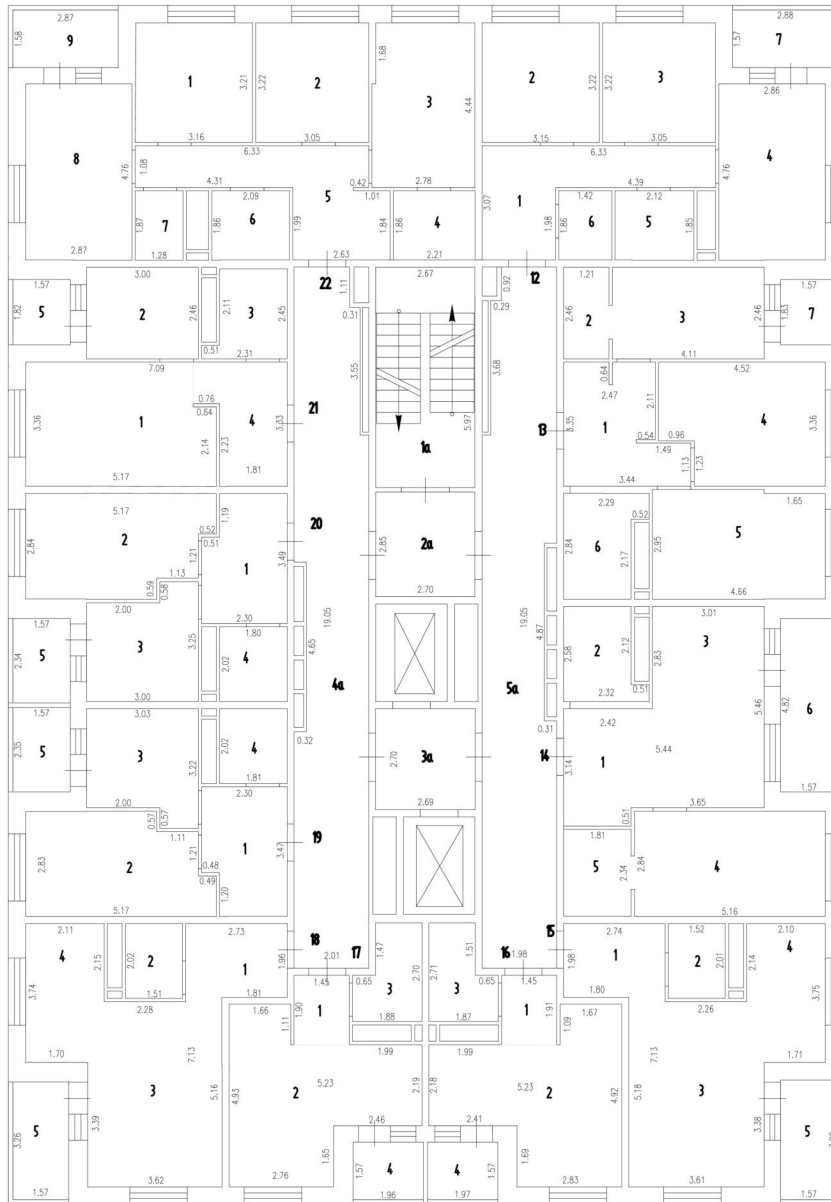


Масштаб 1:200

## Условные обозначения


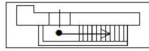


-  — Стена с окном и дверью
-  — Лестница
-  — Остекленная дверь
-  — Терраса

# План этажа 3 этаж

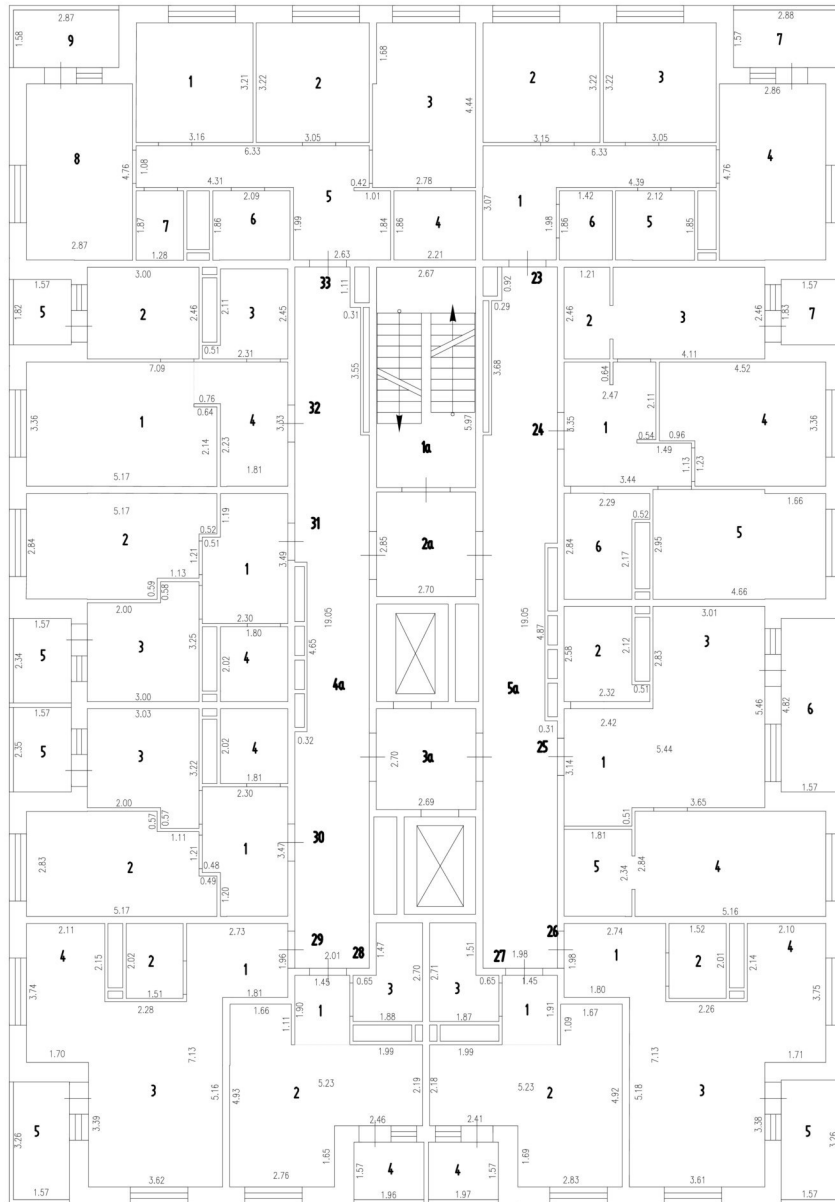


Масштаб 1:200

## Условные обозначения





-  — Стена с окном и дверью
-  — Лестница
-  — Остекленная дверь
-  — Терраса

# План этажа 4 этаж



Масштаб 1:200

## Условные обозначения

-  — Стена с окном и дверью
-  — Лестница
-  — Остекленная дверь
-  — Терраса





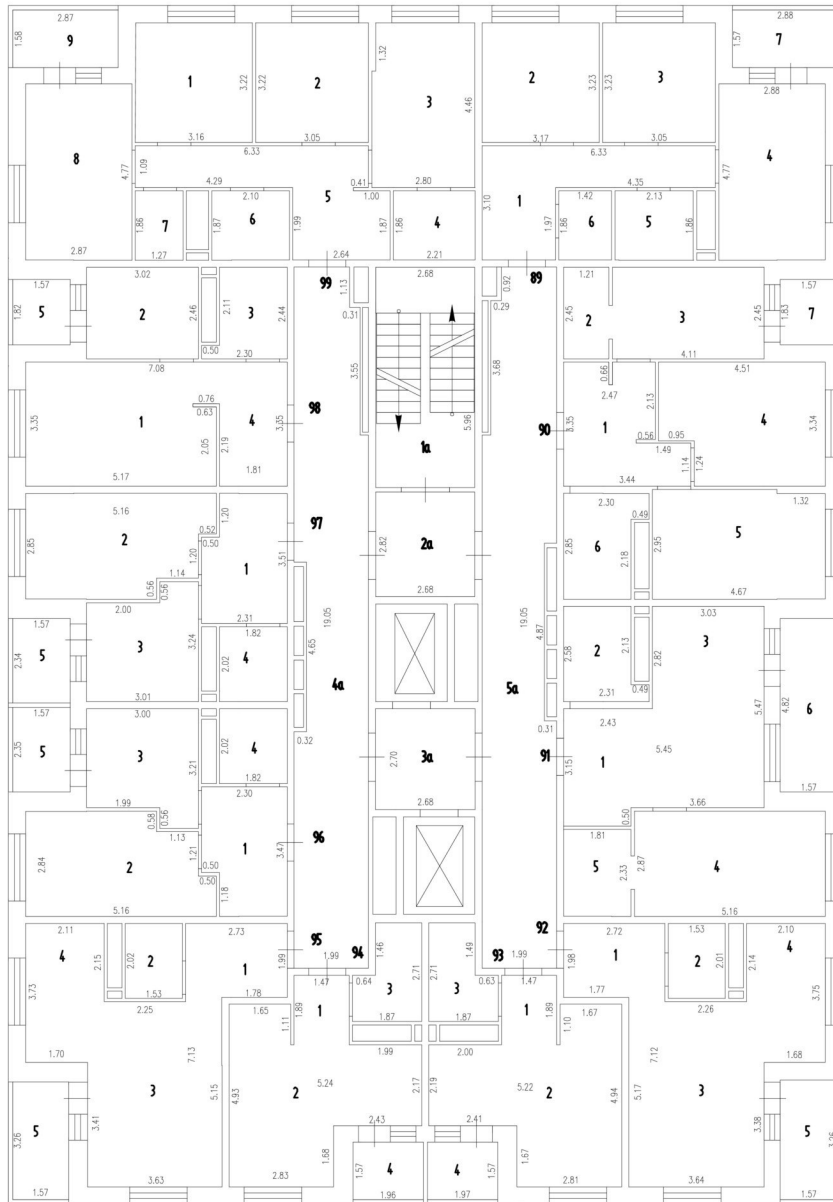








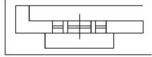
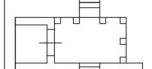


# План этажа 10 этаж

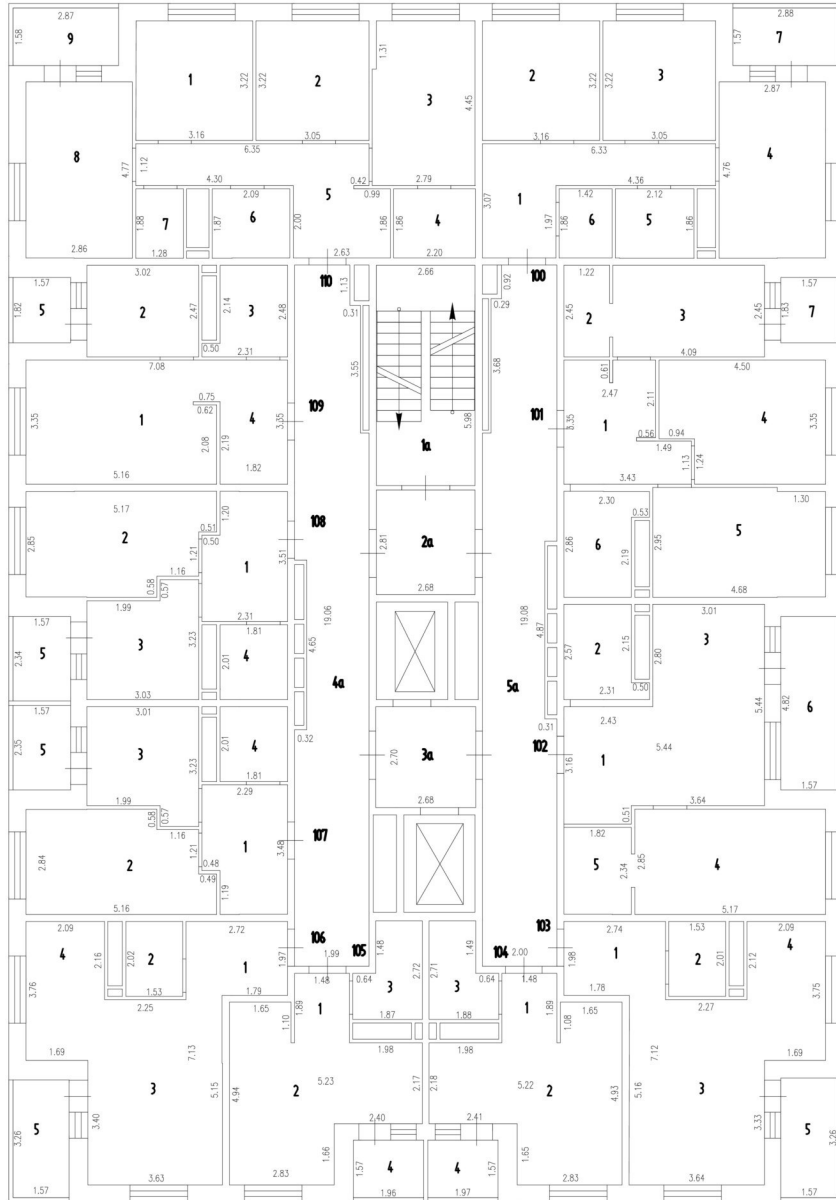


Масштаб 1:200

## Условные обозначения


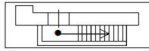


-  — Стена с окном и дверью
-  — Лестница
-  — Остекленная дверь
-  — Терраса

# План этажа 11 этаж

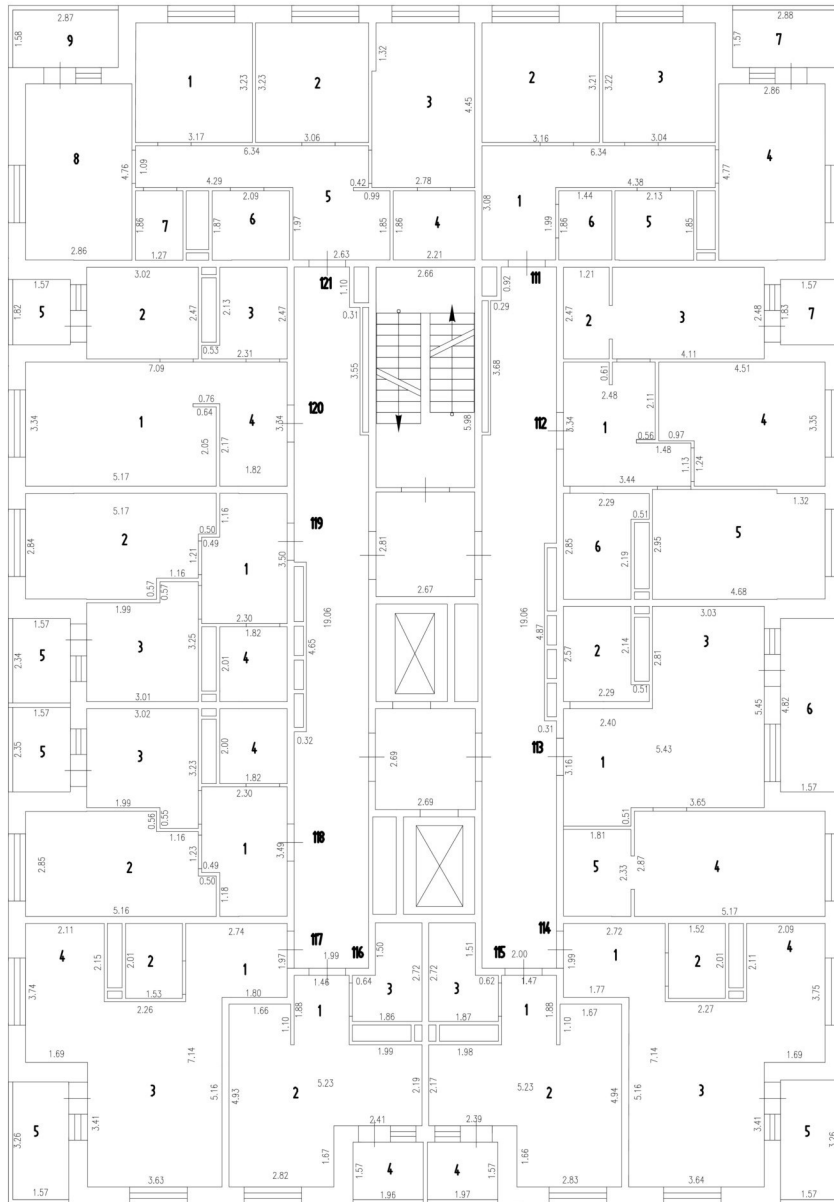


Масштаб 1:200

## Условные обозначения

-  — Стена с окном и дверью
-  — Лестница
-  — Остекленная дверь
-  — Терраса

# План этажа 12 этаж



Масштаб 1:200

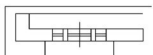
## Условные обозначения



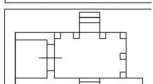
— Стена с окном и дверью



— Лестница

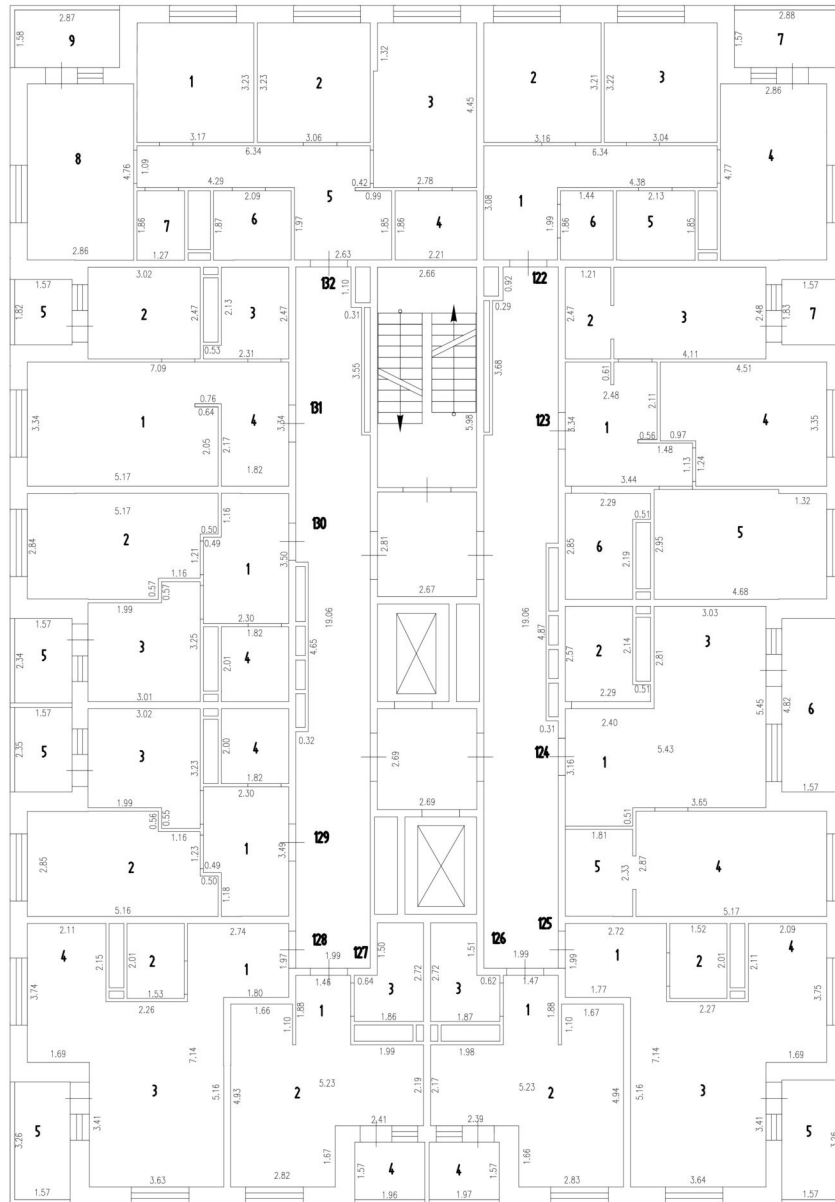


— Остекленная дверь




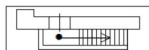

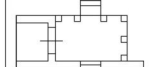
— Терраса

# План этажа 13 этаж



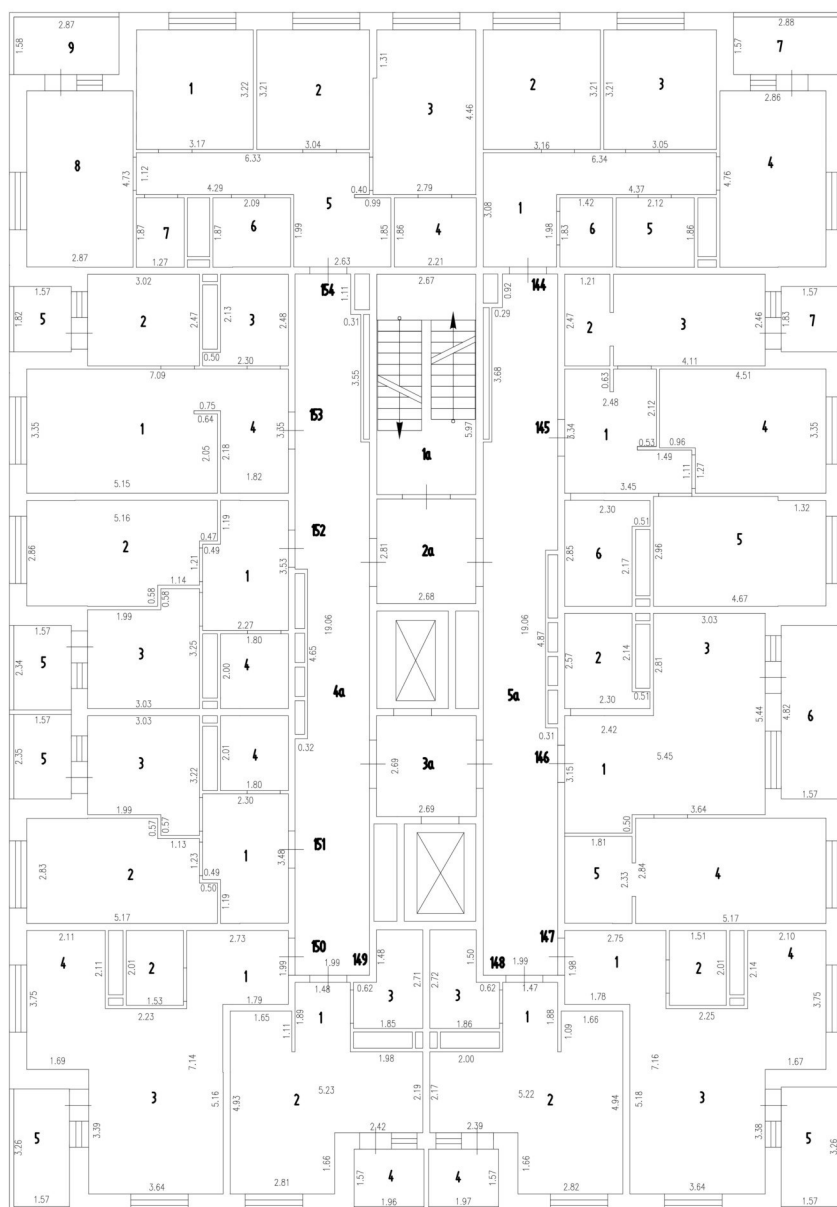
Масштаб 1:200

## Условные обозначения

-  — Стена с окном и дверью
-  — Лестница
-  — Остекленная дверь
-  — Терраса




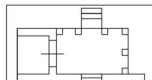


# План этажа 15 этаж



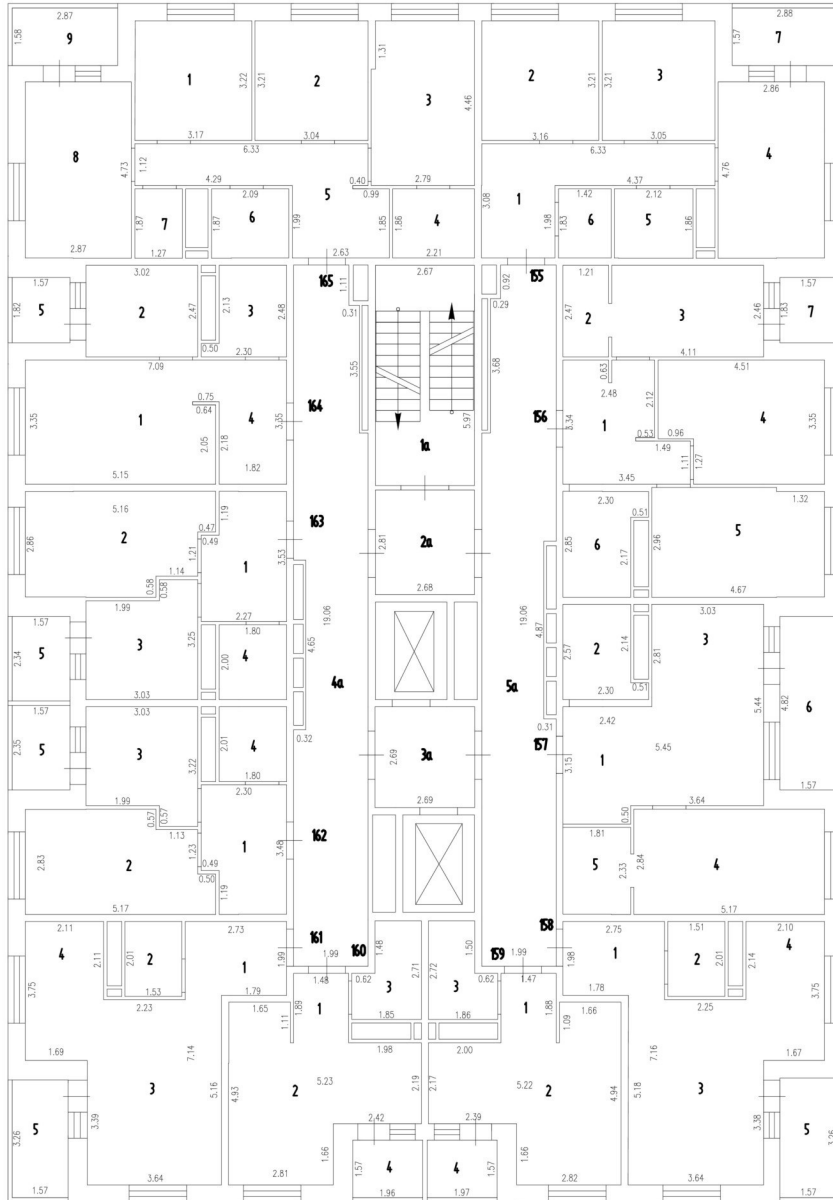
Масштаб 1:200

Условные обозначения

-  — Стена с окном и дверью
-  — Лестница
-  — Остекленная дверь
-  — Терраса



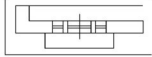
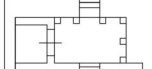


# План этажа 16 этаж

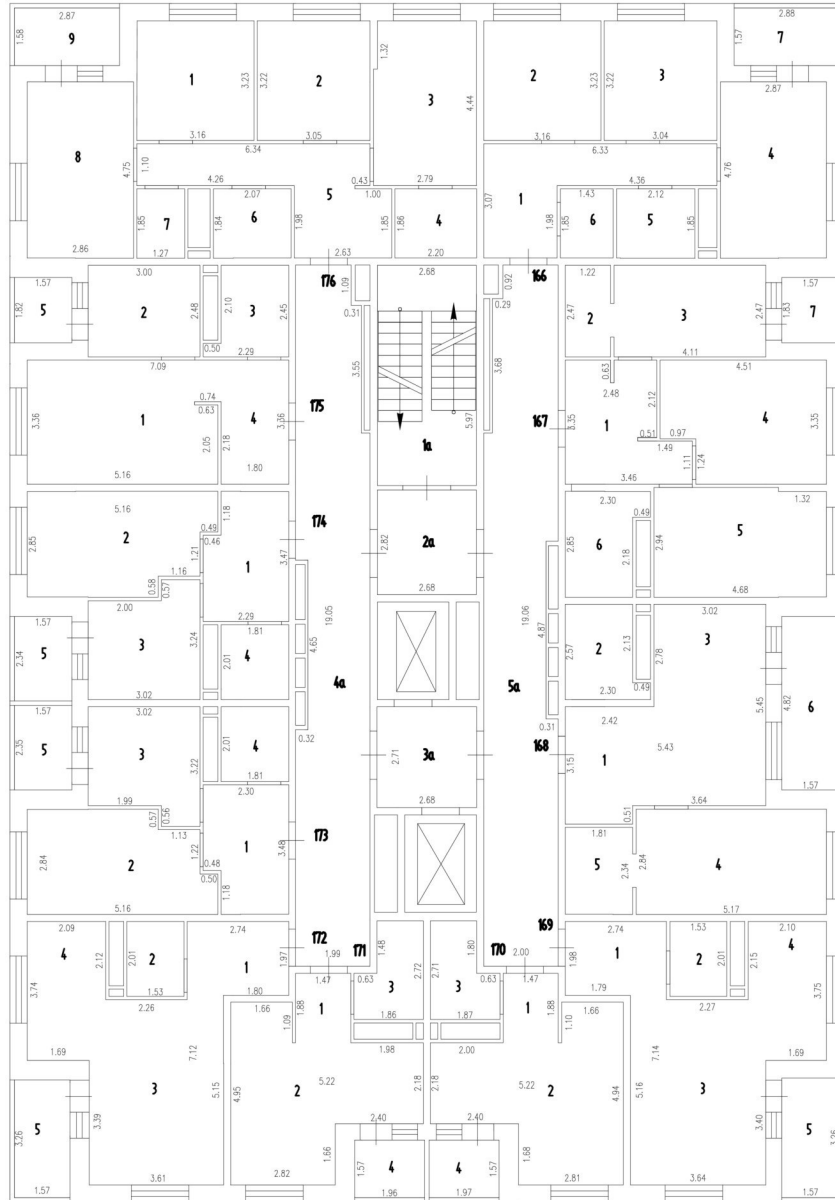


Масштаб 1:200

## Условные обозначения

-  — Стена с окном и дверью
-  — Лестница
-  — Остекленная дверь
-  — Терраса

# План этажа 17 этаж



Масштаб 1:200

Условные обозначения



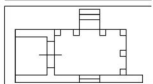
— Стена с окном и дверью



— Лестница

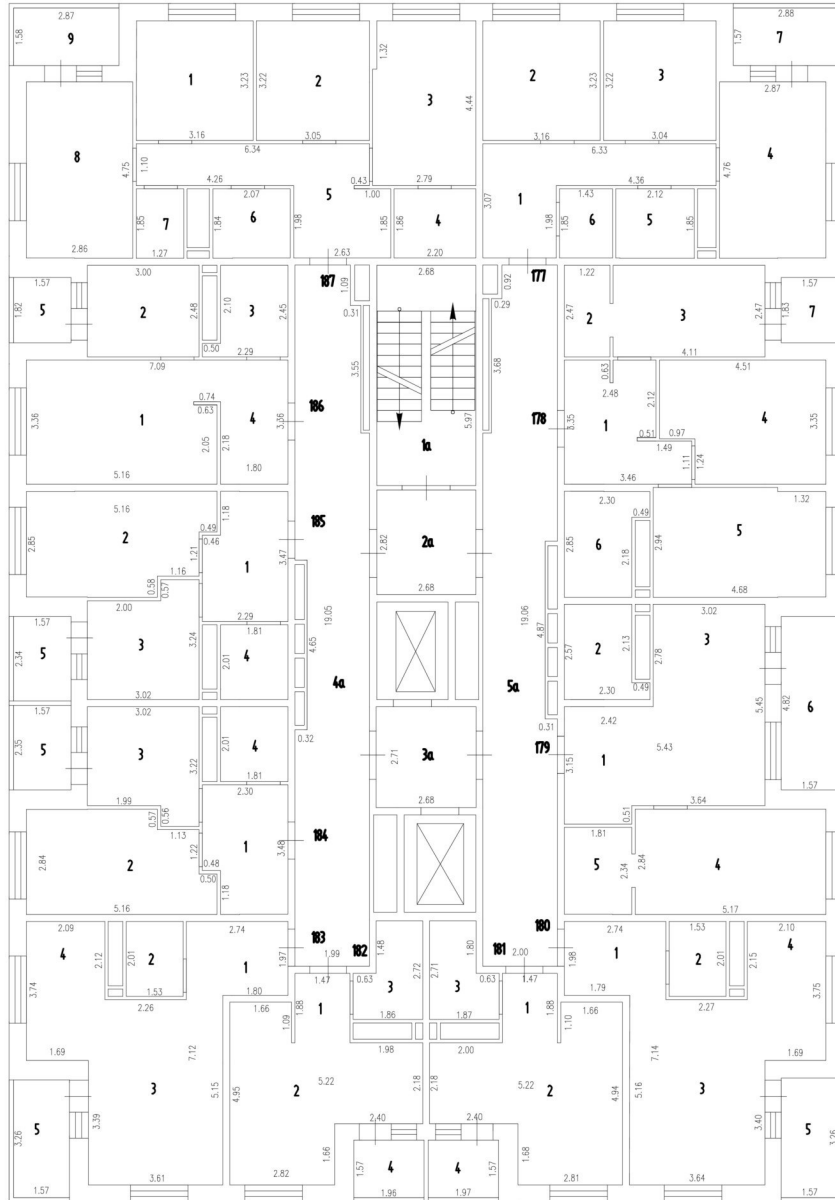


— Остекленная дверь



— Терраса

# План этажа 18 этаж



Масштаб 1:200

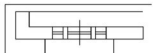
## Условные обозначения



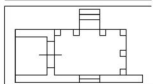
— Стена с окном и дверью



— Лестница

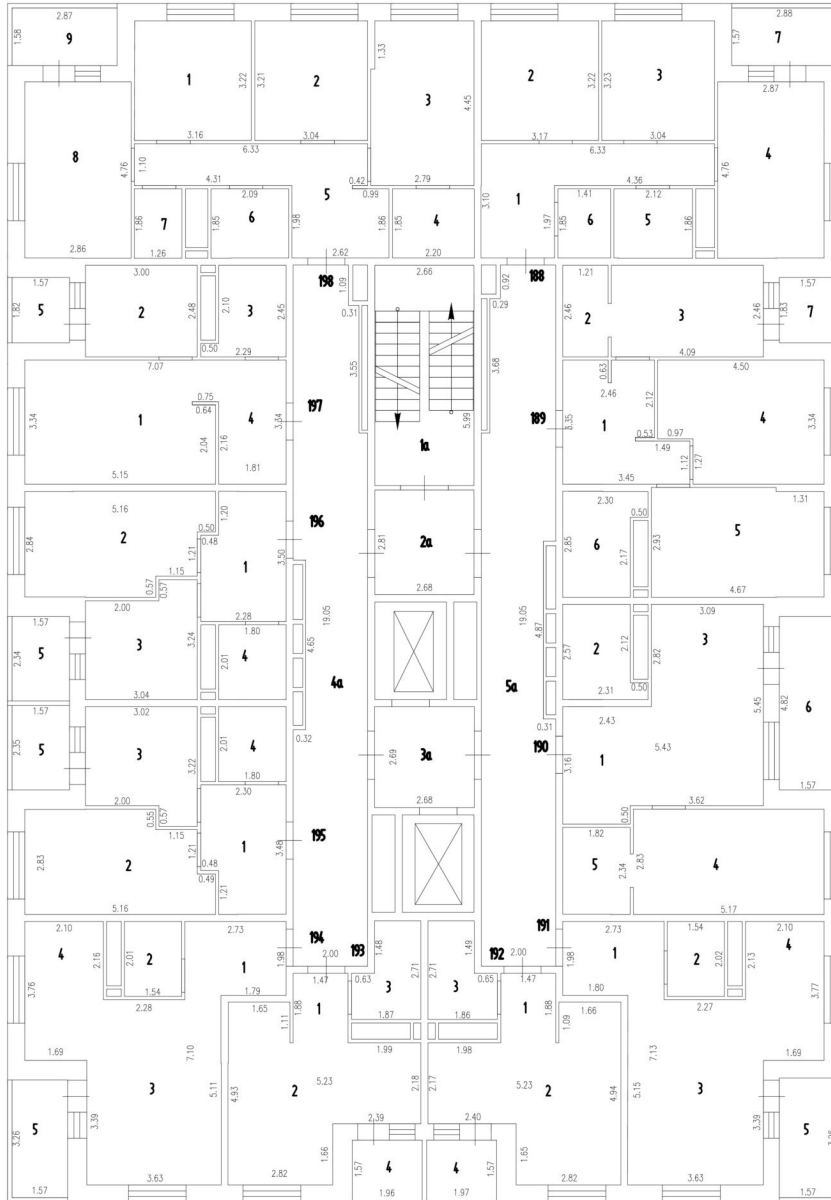


— Остекленная дверь




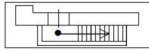


— Терраса

# План этажа 19 этаж

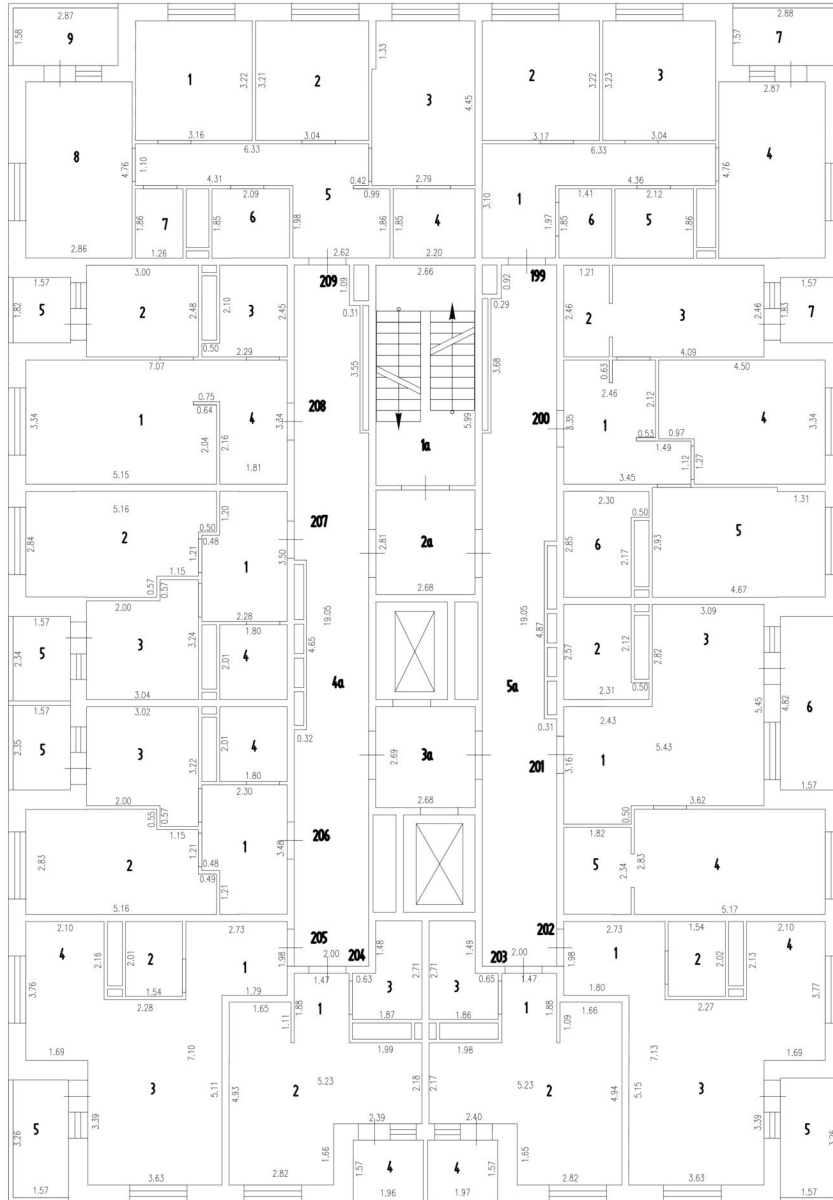


Масштаб 1:200

## Условные обозначения

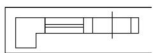
-  — Стена с окном и дверью
-  — Лестница
-  — Остекленная дверь
-  — Терраса

# План этажа 20 этаж



Масштаб 1:200

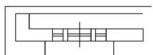
Условные обозначения



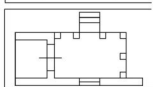
— Стена с окном и дверью



— Лестница

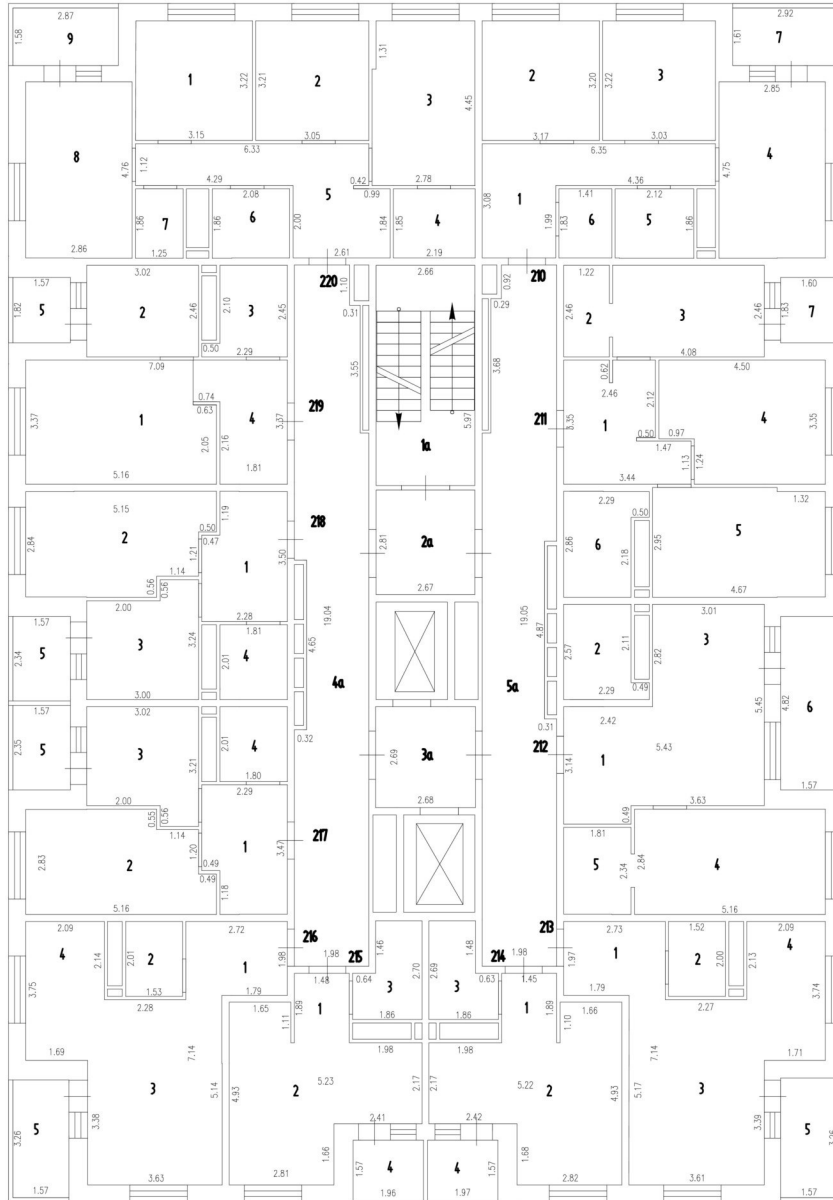


— Остекленная дверь





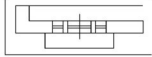
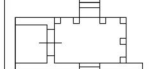
— Терраса

# План этажа 21 этаж

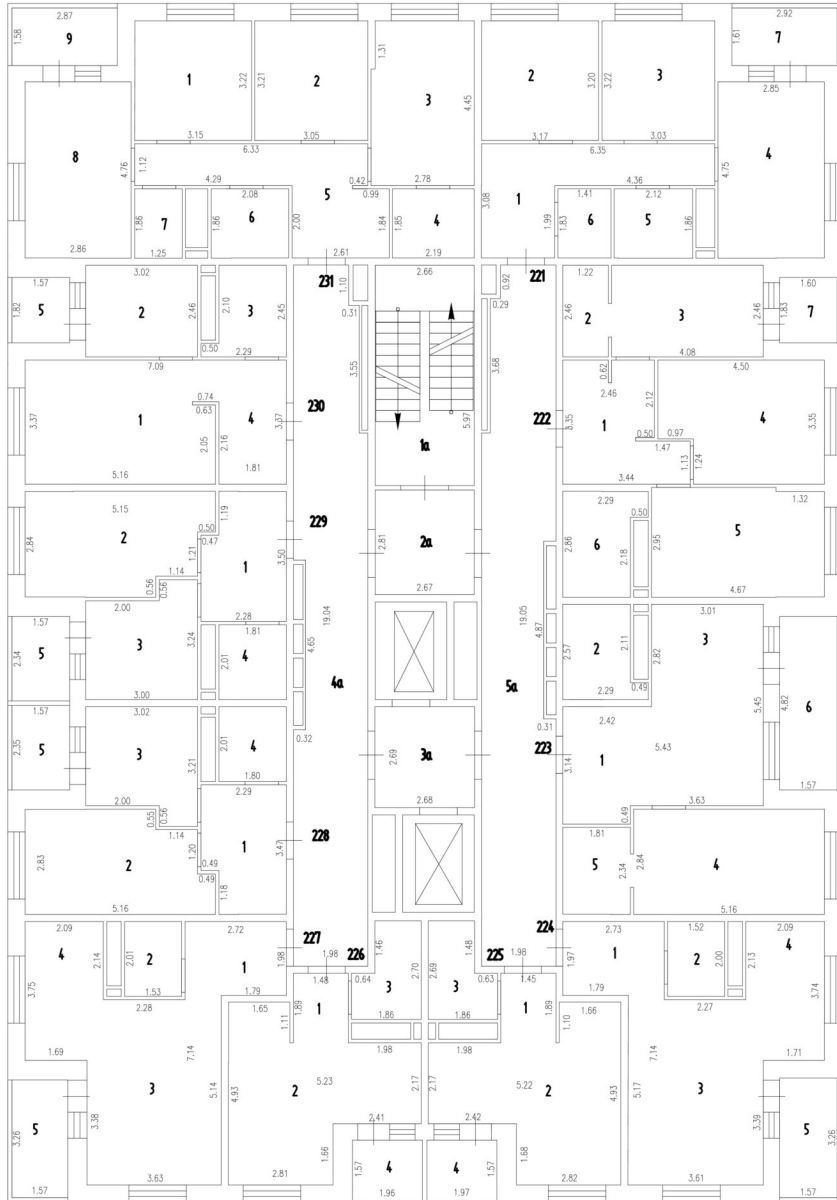


Масштаб 1:200

## Условные обозначения



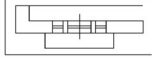
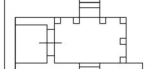
-  — Стена с окном и дверью
-  — Лестница
-  — Остекленная дверь
-  — Терраса

# План этажа 22 этаж

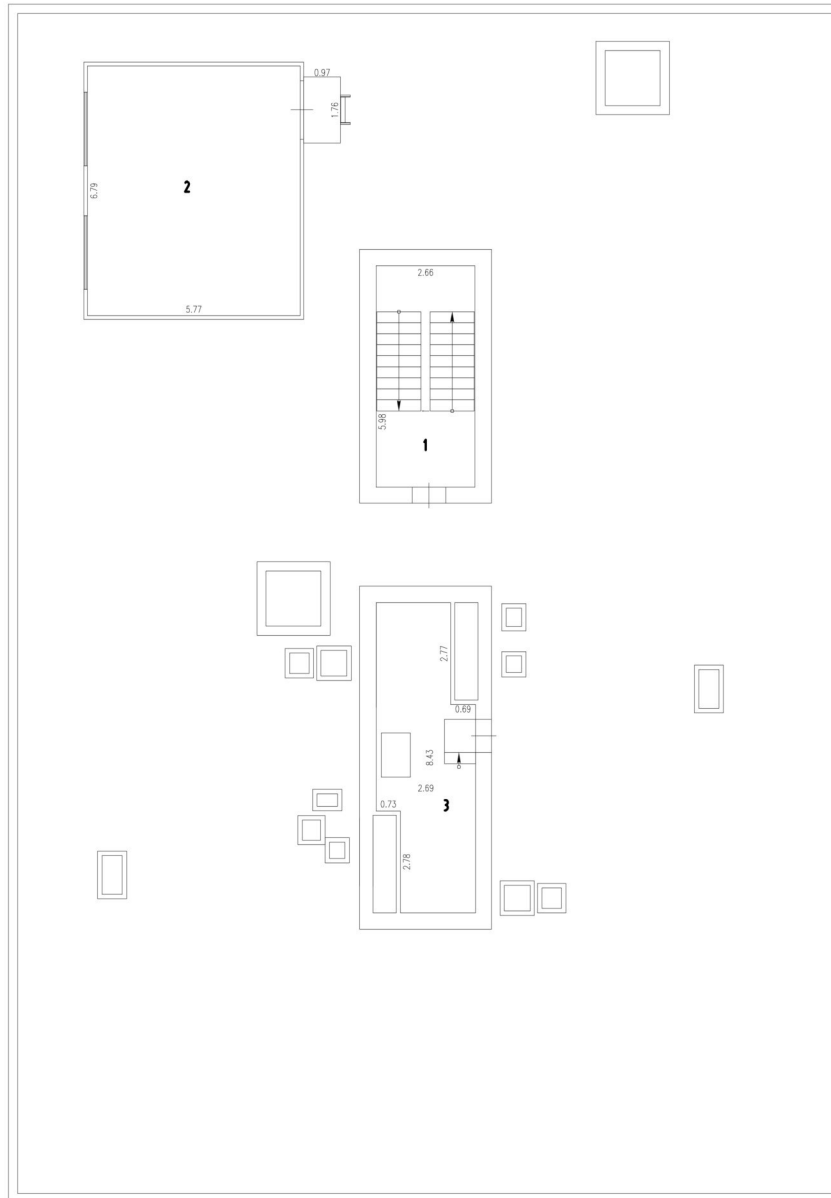


Масштаб 1:200

## Условные обозначения


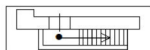

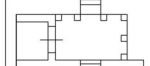
-  — Стена с окном и дверью
-  — Лестница
-  — Остекленная дверь
-  — Терраса

План этажа  
Отм. +70,650



Масштаб 1:200

Условные обозначения

-  — Стена с окном и дверью
-  — Лестница
-  — Остекленная дверь
-  — Терраса